

# ЭЛЕМЕНТЫ УПРАВЛЕНИЯ

## шлагбаумы



### D113706 00002 – ALCOR N

- Универсальный блок для 1 или 2 моторов 230В/0,5л.с. для гидравлических распашных ворот
- Простой монтаж благодаря извлекаемому блоку
- Безопасность благодаря функции "автодиагностика" со светодиодами для обозначения неисправностей
- Программирование оснащенное функциями : 3/4 шаговая логика, пешеходное закрывание, отдельное открывание/закрывание
- 2-канальный радиоприемник, пешеходное управление
- Простое использование с предыдущими системами благодаря полной совместимости с ALCOR SD



### D113703 00002 – ALTAIR P

- Универсальный блок для 1 или 2 моторов 230В/0,5л.с. для распашных ворот
- Простой монтаж благодаря извлекаемому блоку и функции автодиагностики
- Безопасность благодаря контролю вращения мотора, регулировке рабочего времени для пешеходов и обслуживание с заблокированным замком.
- Полный контроль программирования через цифровой дисплей
- Встроенный 2-канальный радиоприемник, пешеходное управление
- Простые настройки через 3 кнопки для программирования операционных параметров
- Простое использование с предыдущими системами благодаря полной совместимости с ALTAIR.



### D113680 00002 – ALPHA SD

- Идеальный блок для 1 или 2 моторов 230В/0,5л.с. для откатных, распашных ворот и ставней.
- Простой монтаж благодаря извлекаемому блоку
- Безопасность благодаря функции "автодиагностика" со светодиодами для обозначения неисправностей.
- Аналоговое управление для операционных параметров и цифровой радиосистемы
- Простое использование с предыдущими системами благодаря полной совместимости с MIZAR
- 2-канальный радиоприемник, пешеходное управление, может управлять вторым радиоприемником с усовершенствованной функцией



### D113689 00002 – ALPHA FR

- Идеальный блок для 1 мотора
- Простой монтаж благодаря извлекаемому блоку и функции "автодиагностика" со светодиодами
- Безопасность гарантирована блокирующему прерывателю цикла, кнопкам вкл/выкл и аварийной кнопке выключения
- Аналоговое управление для операционных параметров и цифровой радиосистемы
- Простое использование с предыдущими системами благодаря полной совместимости с MIZAR FR
- Встроенный 2-канальный радиоприемник, пешеходное управление, может управлять вторым радиоприемником с усовершенствованной функцией



### D113716 00002 – ELBA

- Управляющий модуль предназначенный для одного электро-механического мотора для жалюзи и/или опускных решеток до 470 кВт.
- Гибкость и практичность использования благодаря многочисленным логикам функционирования
- Безопасность благодаря встроенному приемнику с управлением до 64 радиоконанд роллинг-кода, отдельные кнопки.
- Укомплектован отдельными входами для команд СТАРТ, ОТКРЫТЬ, ЗАКРЫТЬ, СТОП, ФОТОСЕНСОРЫ, АНЕМОМЕТР и СУМРАЧНЫЙ.
- Удобство калибровки посредством простых dip switch для включения различных функций.



### D113717 00002 – ELBA BU

- Управляющий модуль с встроенной кнопкой управления, пригоден для электро-механического мотора для жалюзи и/или опускных решеток до 470 кВт с кнопкой управления.
- Гибкость и практичность использования благодаря многочисленным логикам функционирования
- Безопасность благодаря встроенному приемнику с управлением до 64 радиоконанд роллинг-кода, отдельные кнопки.
- Укомплектован отдельными для команд СТАРТ, ЗАКРЫТЬ, СТОП, ФОТОСЕНСОРЫ, и СУМРАЧНЫЙ.
- Удобство калибровки посредством простых dip switch для включения различных функций.



#### D113715 00002 – LIBRA C LX

- Универсальный блок для одного или двух моторов серии LUX BT
- Замедлители открытия и закрытия под управлением абсолютного энкодера, который, будучи присоединен к амперметрическому контроллеру, гарантирует также максимальную безопасность против сдавливания
- Укомплектован встроенным двуканальным приемником, приспособленным для серийного управления, буферной батареи и электрозамком.
- Полный контроль программирования с помощью цифрового дисплея и трех простых кнопок.
- Крайняя простота установки и обслуживания благодаря функции автодиагностики (автоматическое распознавание поломок) и “автоустановка” (автоматическая калибровка функциональных параметров) и благодаря выдвижным зажимам.
- Совместим с протоколом EELink, и таким образом программируемый посредством Proxima.



#### D113612 00001 – ELMEC 1

- Управляющий модуль идеален для одного однофазного мотора серии ULISSE.
- Безопасность гарантирована кнопками ОТКРЫТЬ-ЗАКРЫТЬ и кнопкой типа «гриб» для аварийной остановки.
- Укомплектован логиками автоматического и полуавтоматического функционирования с присутствием человека.



#### D113613 00001 – ELMEC 2

- Управляющий модуль идеален для одного трехфазного мотора серии ULISSE
- Безопасность гарантирована кнопками ЗАКРЫТЬ и кнопкой типа «гриб» для аварийной остановки.
- Укомплектован логиками автоматического и полуавтоматического функционирования с присутствием человека.



#### D113662 00004 – HYDRA R QSG2

- Блок применимый к 1 или 2 моторам 24В (40+40Вт) для подъемных дверей.
- Простое пользование в случае сбоя питания с резервными батареями.
- Безопасность благодаря: электрическому ограничителю вращения мотора, настраиваемое замедление
- Полный контроль программирования через цифровой дисплей и 3 кнопки
- Простые настройки с функцией “автоустановка”, обеспечивающей автонастройку операционных параметров



#### D113695 00002 – LEO D MA

- Плата для управления однофазного электромеханического приводящего механизма с мощностью до 750 Вт.
- Электронная регулировка момента.
- Электродинамическое регулируемое торможение.
- Программирование с дисплея.
- Функция автодиагностики.
- Распознавание и запись статических параметров.
- Возможность управления централизованными установками по проводу (система master/slave) до 127 зон.
- Интегрированный приемник на 63 роллинг-кода.
- Зажимная колодка выдвижного типа для упрощения установки и возможного обслуживания или замены.



#### D113672 00005 LIBRA C MA

- Универсальный блок применимая к 1 или 2 моторам 24В с ограничителями 1 или 2 проводов.
- Простой монтаж для централизованного подключения благодаря извлекаемым деталям и функции автодиагностики
- Безопасность благодаря электронному контролю противоскольжения с амперметрическим определением
- Полный контроль программирования через цифровой дисплей и 3 кнопки
- Простые настройки с функцией “автоустановка”, обеспечивающей автоматическую настройку операционных параметров
- Встроенные 2-канальный радиоприемник, резервная батарея и электрозамок

# ЭЛЕМЕНТЫ УПРАВЛЕНИЯ



## D113653 00002 - PERSEO N

- Блок управления применимый к барьерам STOPPY, управляет 4 столбами.
- Простое пользование благодаря несложным функциям
- Безопасность благодаря входным устройствам
- Полный контроль операций благодаря регулированию операционной логики
- Простые настройки двухрядным переключателем для включения различных функций



## D113693 00003 - RIGEL 5

- Универсальный блок управления для одного или двух моторов по 600Вт/230В (Макс. 600+600Вт).
- Простота кабельных соединений также для централизованных соединений, благодаря съемным контактным колодкам и функции автодиагностики.
- Безопасность благодаря контролю торможения и крутящего момента моторов.
- Снабжен съемным приемником на 2 канала, предусмотренным для быстрого соединения приемников с большей емкостью и улучшенными функциями.
- Полный контроль программирования посредством цифрового дисплея и трех простых кнопок.



## D113713 00002 - SIRIO MA

- Блок управления идеально подходящий для однофазного и трехфазного мотора серии ULISSE.
- Простота соединения благодаря съемным контактным колодкам и функции автодиагностики на СВЕТОДИОДАХ.
- Кнопки Открытия, Стоп, Закрытия
- Дополняется логиками автоматического и полуавтоматического функционирования в присутствии человека.
- Аналоговое программирование для всех функциональных параметров и логик функционирования.



## P111326 - PROXIMA

Передовой универсальный портативный программатор. Позволяет взаимодействовать с радиоприемниками копирующего алгоритма и радиобреклоками и блоками управления, совместимыми с протоколом EELINK. Возможность запоминания различных списков радиоприемников. Упрощенное управление параметрами. Usb интерфейс для подключения к ПК.



## D121502 - UNICAVO

Последовательный кабель для соединения UNIPRO - ПК



## D121501 - UNIPOWER

12В блок питания для PROXIMA, UNIPRO



#### D113084 – PC 2E

Переключатель с ключом для наружного применения с металлическим боксом (10 шт/упаковка)



#### P121011 – INTRO

Переключатель с ключом для наружного применения, гладкий и цилиндрический



#### P121014 – SC NET

Переключатель с ключом sc net



#### D531097 – CRC

Запасной ключ (10 шт/упаковка). При заказе укажите серийный номер ключа



#### P111001 00003 – RMM 2

Двухканальные металлодетекторы. 230 В



#### D121012 – CM

Магнитный ключ для считывателей lcm (10 шт/упаковка)



#### D731022 – CLC

Столбик для магнитных считывателей ключей. Высота 1 м.



#### D121011 – LCM

Магнитный считыватель ключей. Для монтажа на столбике – см. модель CLC



#### D121458 – PARKY LIGHT

Светофор.



#### P111274 – RME

Одноканальный металло-детектор с инсталляционной базой. Поддача питания 24В~ led. Импульсное реле с возможностью деактивации.



#### D110926 00001 – SPIRA 2X1

Магнитная веревка 2x1 м.



#### D121009 – PE2

Наружный кнопочный переключатель с двумя кнопками (10 шт/упаковка).



#### P121012 – SELETTO

Цифровой встраиваемый пульт управления, программируемый для управления пешеходного и автомобильного доступа, используемый в двух режимах функционирования: серийном соединении и с интерфейсом системы COMPASS.



#### P121013 – SELETTO E

Цифровой внешний пульт управления, программируемый для управления пешеходного и автомобильного доступа, используемый в двух режимах функционирования: серийном соединении и с интерфейсом системы COMPASS.



#### P123001 00001 – EBP

Электрический замок 230 переменного тока с нулевым сопротивлением удара. Доступен также в версиях на 50 мм, 75 мм и на 24 В.



#### P123006 00001 – EBPE 52

Электрический замок 230 переменного тока с нулевым сопротивлением удара с возможностью разблокирования также снаружи для калиток и ворот с максимальной толщиной 50 мм.



#### P123008 00001 – EBPE 75

Электрический замок 230 переменного тока с нулевым сопротивлением удара с возможностью разблокирования также снаружи для калиток и ворот с максимальной толщиной 75 мм.



#### P123001 00013 – EBP 24

Электрический замок 24 переменного тока, с трансформатором 230/24 с возможностью вставки в щит управления.



#### D121016 – ECB DX

равосторонний горизонтальный электрический замок, 12В.



#### D121017 – ECB SX

Левосторонний горизонтальный электрический замок. Также доступен правосторонний и вертикальный

# ЭЛЕМЕНТЫ БЕЗОПАСНОСТИ



**D113719 00002 – RAY X 230V**  
Сигнальная лампа с питанием 230 со встроенной антенной.



**D113719 00003 – RAY X 24V**  
Сигнальная лампа с питанием 24 В со встроенной антенной.



**D113721 00002 – RAY X SA 230V**  
Сигнальная лампа с питанием 230 без встроенной антенны.



**D113721 00003 – RAY X SA 24V**  
Сигнальная лампа с питанием 24 без встроенной антенны.



**P123023 – RWS**  
Подпорка стенная для RAY X.



**D113685 00001 – LAMPO AI 230V**  
Сигнальная лампа, питаемая от 230В, со встроенной антенной. Антенный кабель 4 м только для радиоприемников с частотой 433.92 МГц



**P123022 – PRL**  
Защитный кожух для серии LAMPO



**D113696 00003 – LAMP NET**  
Сигнальная лампа LAMP NET с извлекаемым самообучающимся радиоприемником FAST NET для радиобрелоков с изменяющимся кодом серии MITTO.



**D123013 – SLM2**  
Кронштейн для настенного крепления



**P111025 – FL 100A**  
Пара плоских фотоэлементов для наружного применения, область распространения до 50 м, 24В. (10 шт/упаковка)



**P111272 – CELLULA 50**  
Пара фотоэлементов, область распространения до 30 м, от 24В~ до 31В~



**P111273 – CELLULA 130**  
Пара плоских самовыравнивающихся фотоэлементов для наружного применения, область распространения до 30м, 24В~(ac/dc)



**P111382 – FL NET**  
Пара фотоэлементов FL NET



**P111081 – PRO 130**  
Анодированная алюминиевая защита для CELLULA 130



**P111391 – CELLULA RFL**  
Лоский отражательный фотоэлемент для наружного применения, заданная дистанция действия 12 м, 24В(ac/dc). Фотоэлемент облегчает инсталляцию: один радиобрелок/радиоприемник соединен с блоком питания.



**P111398 – RFLP**  
Ретроотражатель для отражательного фотоэлемента CELLULA RFL



**P111399 – IT23**  
Соединительный интерфейс для CELLULA rfl. Возможность подключения CELLULA RFL согласно en954-1 с этим устройством



**P111400 – FLC 8K2**  
Схема управления для защитных ребер 8,2кОм. Компактные размеры позволяют установить внутри панели управления или трубы с минимальным Ø35



**D221573 – CCI**  
Соединительный контейнер для CELLULA 50 и INTRO.



**P903005 – CC130**  
Пара алюминиевых столбов для фотоэлементов CELLULA 130





#### **P903006 – CC130/2**

Пара алюминиевых столбов для двойных фотоэлементов CELLULA 130



#### **P903004 – CC50**

Пара алюминиевых столбов для фотоэлементов CELLULA 50



#### **P903007 – CSC 130**

Алюминиевый столб для фотоэлементов CELLULA 130, переключателя INTRO, плюс столб CC130



#### **P903008 – CSC 50**

Алюминиевый столб для фотоэлементов CELLULA 50, переключателя Intro



#### **N190105 – BAR C**

Защитный бампер из двухпрофильной резины.



#### **N190107 – BAR C BA**

Защитный бампер из резины с непроницаемой кромкой.



#### **P111060 00001 – CI 1**

Защитный бампер для модели FLCP2. Длина 1 м.



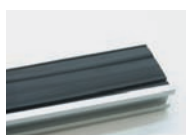
#### **P111060 00002 – CI 1,5**

Защитный бампер для модели FLCP2. Длина 1,5 м.



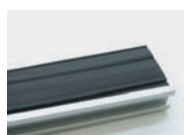
#### **P111060 00003 – CI 1,7**

Защитный бампер для модели FLCP2. Длина 1,7 м.



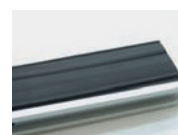
#### **P111060 00005 – CI 3**

Защитный бампер для модели FLCP2. Длина 3 м.



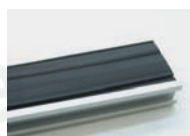
#### **P111060 00004 – CI 2**

Защитный бампер для модели FLCP2. Длина 2 м.



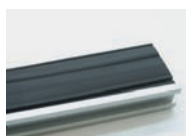
#### **P111060 00006 – CI 4**

Защитный бампер для модели FLCP2. Длина 4 м.



#### **P111060 00007 – CI 5**

Защитный бампер для модели FLCP2. Длина 5 м.



#### **P111060 00008 – CI 6**

Защитный бампер для модели FLCP2. Длина 6 м.



#### **N190027 – BAR 1**

Резиновое Защитный бампер с опорой с вмонтированной вилкой. Длина 1 м.



#### **N190028 – BAR 1,5**

Модель BAR 1, длина 1,5 м.



#### **N190029 – BAR 1,8**

Модель 1, длина 1,8 м.



#### **N190030 – BAR 2**

Модель 1, длина 2 м.



#### **P111059 00001 – FLCP 2**

Устройство обнаружения препятствий, состоящее из 2 электронных плат со связанными сенсорами, зафиксированные на алюминиевой панели для использования с соответствующим защитным ребром

# ЭЛЕМЕНТЫ БЕЗОПАСНОСТИ



## D141160 – FLEXY 6

Растягивающийся кабель для подачи питания защитного бампера FLCР, применимый в промышленных секционных дверях. Максимальное растягивание 6 м.



## N999025 – TA

Пробка для BAR, используется при укороченном пневматическом ребре (10шт/упаковка).



## P903010 – PFC1

Пара основных пластин для столбов CC50, CC130, CSC50, CSC130 и CC130/2.



## D221074 – TB

Пробка для BIR C



## P111042 – PRC2

Пневматическое реле для ребра 2 реле давления.



## P111041 – PRC

Пневматическое реле для ребра BAR C 1 реле давления.



## P111050 – CM1000

Защитный бампер, длина 1 м.



## P111051 – CM1500

Защитный бампер, длина 1,5 м.



## P111052 – CM1700

Защитный бампер, длина 1,7 м.



## P111053 – CM2000

Защитный бампер, длина 2 м.



## P111054 – CM3000

Защитный бампер, длина 3 м.



## P111055 – CM4000

Защитный бампер, длина 4 м.



## P111056 – CM5000

Защитный бампер, длина 5 м.



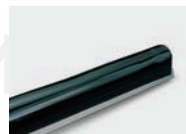
## D831020 – CMS

Знак опасности



## P111401 00001 – VENTIMIGLIA NS

Инфракрасное устройство обнаружения препятствий для с защитного бампера в соответствии со стандартом EN 12978



## N190104 – BIR C

Защитный бампер.



## **D111662 – CLONIX 2**

2-канальный радиоприемник с 128 изменяющимися кодами. процесса радиоимитации дает возможность перемещать или добавлять радиобрелоки в память радиоприемника.

возможна с радиобрелоками MITTO



## **D111664 – CLONIX 2/2048**

2-канальный радиоприемник с 2048 изменяющимися кодами. Использование процесса радиоимитации дает возможность перемещать или добавлять радиобрелоки в память радиоприемника. Имитация возможна с радиобрелоками MITTO



## **D113674 00001 – CLONIX 2E**

Двухканальный внешний приемник с кодировкой роллинг код на 128 кодов. Посредством процесса клонирования возможно, путем радиопередачи, заменить или добавить радиобрелоки в память приемника. Клонирование возможно с радиобрелоками Мод. MITTO.



## **P11380 00001 – MRE**

Радиоприемник для RIGEL 5, LAMP NET.



## **D113709 – CLONIX 4 RTE**

4-канальный радиоприемник с 128 изменяющимися кодами. Использование процесса радиоимитации дает возможность перемещать или добавлять радиобрелоки в память радиоприемника. Имитация возможна с радиобрелоками MITTO. Питается от 230В, с изолированными релейными выходами. Бокс со степенью защиты IP55.



## **D111750 – MITTO 2 12V**

Двухканальный радиобрелок 12В с изменяющимся кодом.



## **N999321 – MITTO 2 12V/100**

Mitto 2 100, быстро программируемый на радиоприемнике RTD или, используя программатор PROXIMA, на всех радиоприемниках серии CLONIX.



## **D111841 – MITTO 2 REPLAY 12V**

Радиобрелок двухканальный 12 В, клонируемый с кодировкой Роллинг-кодом.



## **D111751 – MITTO 4 12V**

Четырехканальный радиобрелок 12В с изменяющимся кодом



## **N999322 – MITTO 4 12V/100**

Mitto 4 100, быстро программируемый на радиоприемнике RTD или, используя программатор PROXIMA, на всех радиоприемниках серии CLONIX



## **D111842 – MITTO 4 REPLAY 12V**

Радиобрелок четырехканальный 12 В, клонируемый с кодировкой Роллинг-код.



## **P121016 – RB**

Настенное радиоуправление на 4 канала Роллинг-кода.



## **D111840 – MITTO 4 WLINK 12V**

Радиобрелок четырехканальный, 12 В, с функцией программатора. Для централей с дисплеем.



## **D113632 – AEL 433**

Антенна радиоуправления 433МГц, с кабелем 4м.



# ДОПОЛНИТЕЛЬНЫЕ ЭЛЕМЕНТЫ



## D113050 – SPL

Плата разогревающая для 1 или 2 устройств моделей LUX, SUB, ORO, P4, 5-P7, BERMA E5. Устройство с этой деталью способно функционировать при очень низких температурах.



## D111704 – SSR5

Плата управления для светофора и обогрева для панели управления RIGEL 5. Устройство с этой деталью способно функционировать при -20С°.



## D111013 – ME

Плата для 12В- электрического замка для моделей ALCOR N и ALPHA SD



## D111761 – ME BT

Плата для 12/24В- электрического замка для устройств BT.



## D111061 – SS

Блок индикатора открытых ворот для ALCOR N (операция с ограничителем)



## P111408 – SCS WIE

Плата для прямого соединения аксессуаров WIEGAND (типа SELETTTO, COMPAS SLIM, и т.д.) к модулям управления QSC D MA, LIBRA C MA, LIBRA C MV, LIBRA C LX, VENERE D, LEO D MA, LEO MV, RIGEL 5 и ALTAIR P.



## P111376 – SCS 1

Последовательный блок управления для QSC D MA, LIBRA C MA, LIBRA C MV, LIBRA C LX, VENERE D, LEO D MA, LEO MV, RIGEL 5 и ALTAIR P.



## P111323 – SCS

Последовательный блок управления для HYDRA R



## P111377 – SCS 1 MA

Плата для управления до 4 пар фотодатчиков проверенных на контрольном модуле QSC D MA.



## N999121 – CRTG

Набор, включающий 2 кабельные втулки для Ø32 мм трубы со спиральной оболочкой. Эти кабельные втулки необходимы для соответствия с текущими стандартами электрической безопасности, предписывающими использование коробок в два отверстия, закрытых кабелями



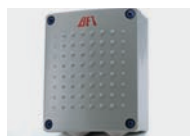
## N999120 – CRTR

Набор, включающий 2 кабельные втулки для Ø40 мм трубы со спиральной оболочкой. Эти кабельные втулки необходимы для соответствия с текущими стандартами электрической безопасности, предписывающими использование коробок в два отверстия, закрытых кабелями



## D223040 – QSG2

Широкая коробка для панели управления. Предоставляет большое пространство для подключения. .



## D223050 – SD

Коробка для панели управления. Степень защиты IP55



## N999369 – CP SD

Упаковка зажимов провода для щита SD.